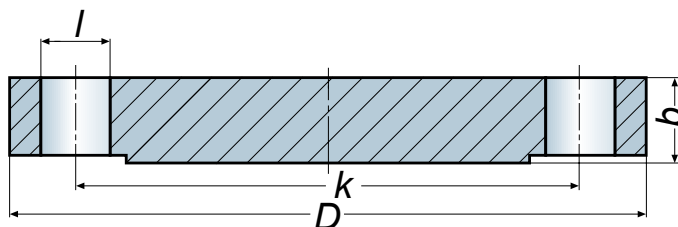




**Blind Flanges
Blindflansche**

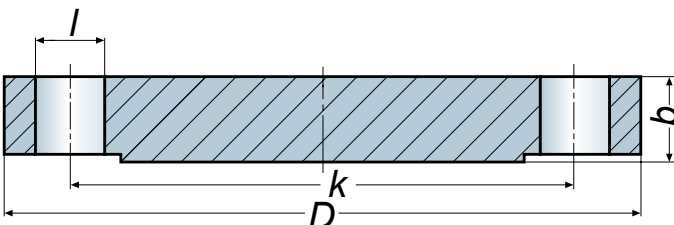
150 lb/sq in



RF
Raised Face

Pipe Rohr	Flange Flansche		Raised Face Dichtleiste		Drilling Template Schraubenlöcher			Weight Gewicht kg
	Außen- durchmesser	Blattdicke einschl. Dichtleiste	Durchmesser	Höhe	Lochkreis- durchmesser	Anzahl der Löcher	Loch- durchmesser	
Nom. Size DN	<i>D</i>	<i>b</i>	<i>d₁</i>	<i>f₁</i>	<i>k</i>	<i>Az</i>	<i>l</i>	
1/2"	88,9	11,1	34,9	1,6	60,3	4	15,9	0,5
3/4"	98,4	12,7	42,9	1,6	69,8	4	15,9	0,9
1"	107,9	14,3	50,8	1,6	79,4	4	15,9	0,9
1 1/4"	117,5	15,9	63,5	1,6	88,9	4	15,9	1,4
1 1/2"	127,0	17,5	73,0	1,6	98,4	4	15,9	1,8
2"	152,4	19,0	92,1	1,6	120,6	4	19,0	2,3
2 1/2"	177,8	22,2	104,8	1,6	139,7	4	19,0	3,2
3"	190,5	23,8	127,0	1,6	152,4	4	19,0	4,1
3 1/2"	215,9	23,8	139,7	1,6	177,8	8	19,0	5,9
4"	228,6	23,8	157,2	1,6	190,5	8	19,0	7,7
5"	254,0	23,8	185,7	1,6	215,9	8	22,2	9,1
6"	279,4	25,4	215,9	1,6	241,3	8	22,2	11,8
8"	342,9	28,6	269,9	1,6	298,4	8	22,2	20,4
10"	406,4	30,2	323,8	1,6	361,9	12	25,4	31,8
12"	482,6	31,7	381,0	1,6	431,8	12	25,4	49,9
14"	533,4	34,9	412,7	1,6	476,2	12	28,6	63,5
16"	596,9	36,5	469,9	1,6	539,7	16	28,6	81,6
18"	635,0	39,7	533,4	1,6	577,8	16	31,7	99,8
20"	698,5	42,9	584,2	1,6	635,0	20	31,7	129,0
24"	812,8	47,6	692,1	1,6	749,3	20	34,9	195,0



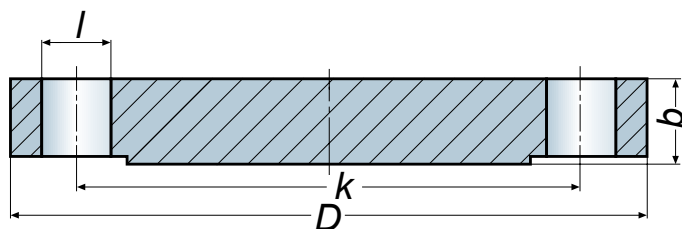
Blind Flanges Blindflansche					300 lb/sq in			
					RF Raised Face			
Pipe Rohr	Flange Flansche		Raised Face Dichtleiste		Drilling Template Schraubenlöcher			Weight Gewicht kg
Nom. Size DN	Außen- durchmesser	Blattdicke einschl. Dichtleiste	Durchmesser	Höhe	Lochkreis- durchmesser	Anzahl der Löcher	Loch- durchmesser	
	<i>D</i>	<i>b</i>	<i>d₁</i>	<i>f₁</i>	<i>k</i>	<i>Az</i>	<i>l</i>	
1/2"	95,2	14,3	34,9	1,6	66,7	4	15,9	0,9
3/4"	117,5	15,9	42,9	1,6	82,5	4	19,0	1,4
1"	123,8	17,5	50,8	1,6	88,9	4	19,0	1,4
1 1/4"	133,3	19,0	63,5	1,6	98,4	4	19,0	1,8
1 1/2"	155,6	20,6	73,0	1,6	114,3	4	22,2	2,7
2"	165,1	22,2	92,1	1,6	127,0	8	19,0	3,6
2 1/2"	190,5	25,4	104,8	1,6	149,2	8	22,2	5,4
3"	209,5	28,6	127,0	1,6	168,3	8	22,2	7,3
3 1/2"	228,6	30,2	139,7	1,6	184,1	8	22,2	9,5
4"	254,0	31,7	157,2	1,6	200,0	8	22,2	12,2
5"	279,4	34,9	185,7	1,6	234,9	8	22,2	15,9
6"	317,5	36,5	215,9	1,6	269,9	12	22,2	22,7
8"	381,0	41,3	269,9	1,6	330,2	12	25,4	36,8
10"	444,5	47,6	323,8	1,6	387,3	16	28,6	56,7
12"	520,7	50,8	381,0	1,6	450,8	16	31,7	83,9
14"	584,2	54,0	412,7	1,6	514,3	20	31,7	113,0
16"	647,7	57,1	469,9	1,6	571,5	20	34,9	134,0
18"	711,2	60,3	533,4	1,6	628,6	24	34,9	179,0
20"	774,7	63,5	584,2	1,6	685,8	24	34,9	229,0
24"	914,4	69,8	692,1	1,6	812,8	24	41,3	358,0

<http://flaboform.partneradventure.es/wp-content/u>



**Blind Flanges
Blindflansche**

600 lb/sq in



RF
Raised Face

Pipe Rohr	Flange Flansche		Raised Face Dichtleiste		Drilling Template Schraubenlöcher			Weight Gewicht kg
	Außen- durchmesser	Blattdicke einschl. Dichtleiste	Durchmesser	Höhe	Lochkreis- durchmesser	Anzahl der Löcher	Loch- durchmesser	
Nom. Size DN	<i>D</i>	<i>b</i>	<i>d₁</i>	<i>f₁</i>	<i>k</i>	<i>Az</i>	<i>l</i>	
1/2"	95,2	14,3	34,9	6,35	66,7	4	15,9	0,9
3/4"	117,5	15,9	42,9	6,35	82,5	4	19,0	1,4
1"	123,8	17,5	50,8	6,35	88,9	4	19,0	1,8
1 1/4"	133,3	20,6	63,5	6,35	98,4	4	19,0	2,3
1 1/2"	155,6	22,2	73,0	6,35	114,3	4	22,2	3,6
2"	165,1	25,4	92,1	6,35	127,0	8	19,0	4,5
2 1/2"	190,5	28,6	104,8	6,35	149,2	8	22,2	6,8
3"	209,5	31,7	127,0	6,35	168,3	8	22,2	9,1
3 1/2"	228,6	34,9	139,7	6,35	184,1	8	25,4	13,2
4"	273,0	38,1	157,2	6,35	215,9	8	25,4	18,6
5"	330,3	44,4	185,7	6,35	266,7	8	28,6	30,8
6"	355,6	47,6	215,9	6,35	292,1	12	28,6	39,0
8"	419,1	55,6	269,9	6,35	349,2	12	31,7	63,5
10"	508,0	63,5	323,8	6,35	431,8	16	34,9	104,0
12"	558,8	66,7	381,0	6,35	488,9	20	34,9	134,0
14"	603,2	69,8	412,7	6,35	527,0	20	38,1	161,0
16"	685,8	76,2	469,9	6,35	603,2	20	41,3	225,0
18"	742,9	82,5	533,4	6,35	654,0	20	44,4	286,0
20"	812,8	88,9	584,2	6,35	723,9	24	44,4	367,0
24"	939,8	101,6	692,1	6,35	838,2	24	50,8	567,0